

Схема расположения границ публичного сервитута на кадастровом плане территории

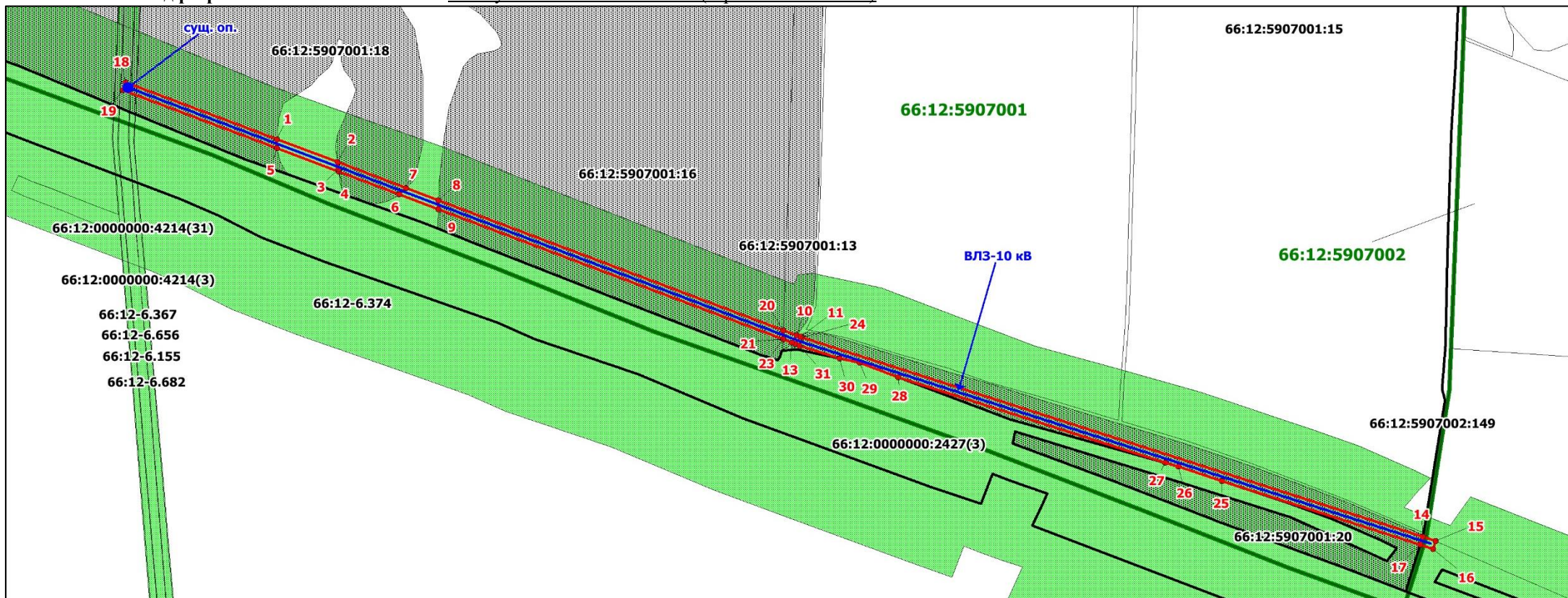
Объект: Строительство отпайки ВЛЗ-10 кВ от ВЛ-10 кВ Большая Грязнуха В ПКУ-10 кВ (электроснабжение объекта сельскохозяйственного производства, находящегося по адресу: Свердловская область, Каменский р-н, вблизи с. Новоисетское, кадастровый номер земельного участка: 66:12:5907002:149) (1,8 км, 1 шт)

Местоположение: Свердловская область, Каменский район, примерно в 2.5 км по направлению на северо-запад от с. Новоисетское

Кадастровый квартал: 66:12:5907001, 66:12:5907002

Площадь публичного сервитута: 19536 кв.м.

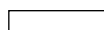
Вид разрешенного использования: Коммунальное использование (строительство ЛЭП)



Условные обозначения:



- граница публичного сервитута



- граница земельного участка, сведения о котором содержатся в ЕГРН



- граница кадастрового квартала



- границы наложения публичного сервитута на земельный участок



- проектируемая линия ВЛ



1

- обозначение характерной точки границы публичного сервитута



:31

- кадастровый номер земельного участка, сведения о котором содержатся в ЕГРН

66:12:5907002

- номер кадастрового квартала



2

- обозначение характерной точки границы наложения публичного сервитута



сущ.оп.

- обозначение существующей опоры

**КОПИЯ ВЕРНА И ЗАВЕРЕНА
ЭЛЕКТРОННОЙ ПОДПИСЬЮ**

Владелец сертификата: Загидуллин Эдуард Альфредович
Действителен: с 15.03.2023 по 15.03.2024
Серийный номер: 5220 DECC 0001 0004 6425

Каталог координат

Обозначение характерных точек границ	Координаты, м МСК-66		Обозначение характерных точек границ	Координаты, м МСК-66	
	X	Y		X	Y
18	343401.07	1622365.83	27	342910.78	1623704.39
1	343327.54	1622560.69	28	343021.07	1623360.70
2	343298.17	1622638.51	29	343039.83	1623311.06
7	343264.84	1622726.83	30	343045.27	1623285.30
8	343249.09	1622768.57	31	343061.85	1623233.62
20	343081.47	1623212.78	12	343064.00	1623227.91
22	343081.46	1623212.79	13	343065.66	1623223.52
10	343074.90	1623230.19	23	343069.86	1623212.40
11	343073.11	1623234.94	21	343069.86	1623212.39
24	343072.19	1623237.37	9	343237.40	1622768.40
14	342815.76	1624036.50	6	343256.37	1622718.12
15	342810.06	1624053.18	4	343285.85	1622640.02
16	342799.92	1624049.86	5	343315.91	1622560.35
17	342805.26	1624033.22	19	343390.74	1622362.05
25	342887.26	1623777.68	18	343401.07	1622365.83
26	342905.91	1623721.74	—	—	—
площадь наложения границ ПС на земельный участок с КН 66:12:5907001:18 - 3290 кв.м.					
18	343401.07	1622365.83	2	343298.17	1622638.51
1	343327.54	1622560.69	7	343264.84	1622726.83
5	343315.91	1622560.35	6	343256.37	1622718.12
19	343390.74	1622362.05	4	343285.85	1622640.02
18	343401.07	1622365.83	3	343289.07	1622639.50
—	—	—	2	343298.17	1622638.51
площадь наложения границ ПС на земельный участок с КН 66:12:5907001:16 - 5221 кв.м.					
8	343249.09	1622768.57	9	343237.40	1622768.40
20	343081.47	1623212.78	8	343249.09	1622768.57
21	343069.86	1623212.39	—	—	—
площадь наложения границ ПС на земельный участок с КН 66:12:5907001:13 - 168 кв.м.					
22	343081.46	1623212.79	23	343069.86	1623212.40
10	343074.90	1623230.19	22	343081.46	1623212.79
13	343065.66	1623223.52	—	—	—
площадь наложения границ ПС на земельный участок с КН 66:12:5907001:20 - 9147 кв.м.					
11	343073.11	1623234.94	28	343021.07	1623360.70
24	343072.19	1623237.37	29	343039.83	1623311.06
14	342815.76	1624036.50	30	343045.27	1623285.30
17	342805.26	1624033.22	31	343061.85	1623233.62
25	342887.26	1623777.68	12	343064.00	1623227.91
26	342905.91	1623721.74	11	343073.11	1623234.94
27	342910.78	1623704.39	—	—	—